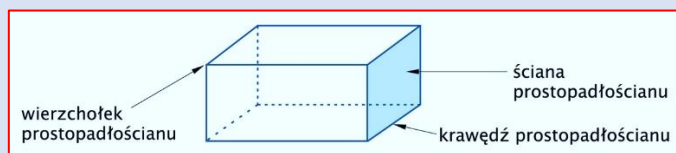
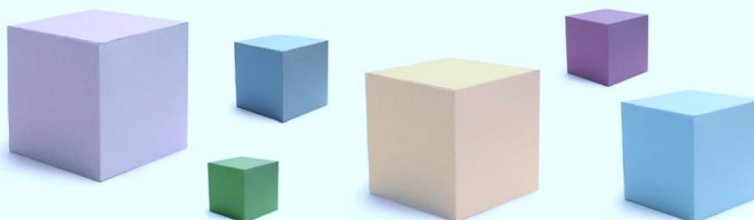


Opis prostopadłościanu



Prostopadłościan, którego wszystkie krawędzie mają równe długości, to **sześcian**. Wszystkie ściany sześcienu są jednakowymi kwadratami.



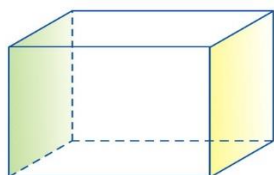
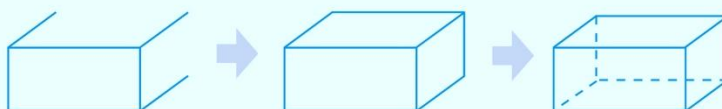
Na tych rysunkach przedstawiono sześciany.

Prostopadłościany są figurami przestrzennymi, ale możemy wykonać płaski rysunek prostopadłościanu, postępując na przykład tak:

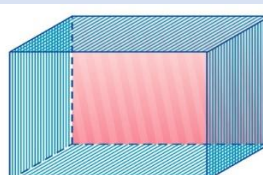
Rysujemy prostokąt i dorysowujemy trzy równoległe odcinki jednakowej długości.

Łącząc końce dorysowanych odcinków, rysujemy kolejne widoczne krawędzie.

Przerywanymi liniami rysujemy trzy niewidoczne krawędzie.

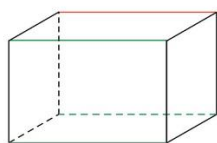


Ściana zielona jest równoległa do ściany żółtej.

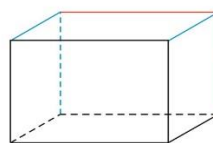


Każda z niebieskich ścian jest prostopadła do ściany czerwonej.

W prostopadłościanie można wskazać pary krawędzi równoległych oraz pary krawędzi prostopadłych.

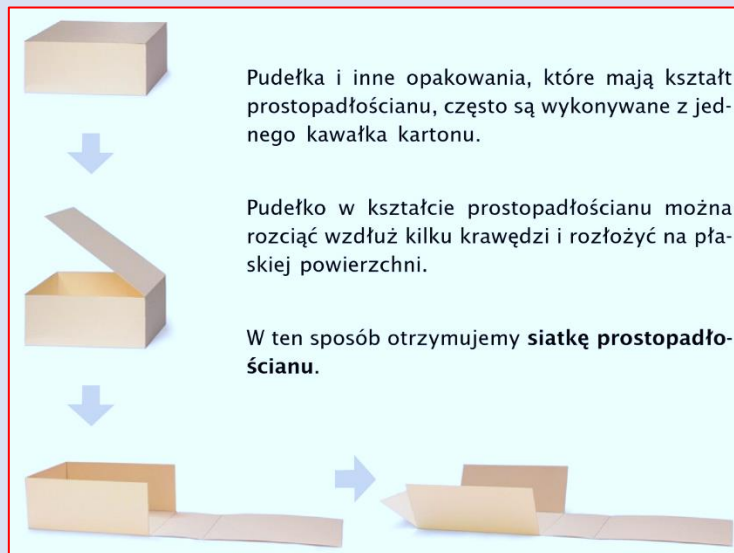


Każda z krawędzi zielonych jest równoległa do krawędzi czerwonej.

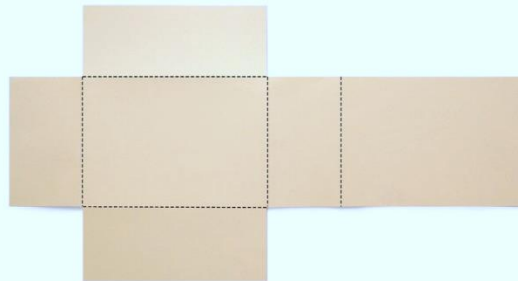


Każda z krawędzi niebieskich jest prostopadła do krawędzi czerwonej.

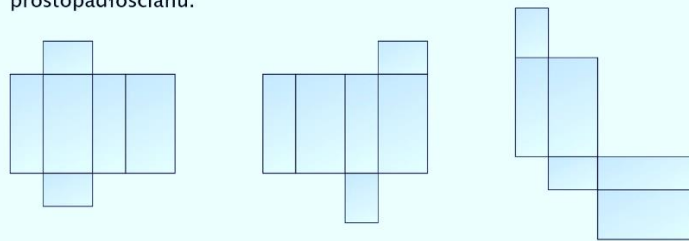
Siatki prostopadłościów



Na rysunku poniżej przedstawiono siatkę prostopadłościu.



Siatki tego samego prostopadłościu mogą mieć różne kształty. Na poniższych rysunkach przedstawiono trzy różne siatki tego samego prostopadłościu.



Siatki sześciianu również mogą mieć różne kształty.

